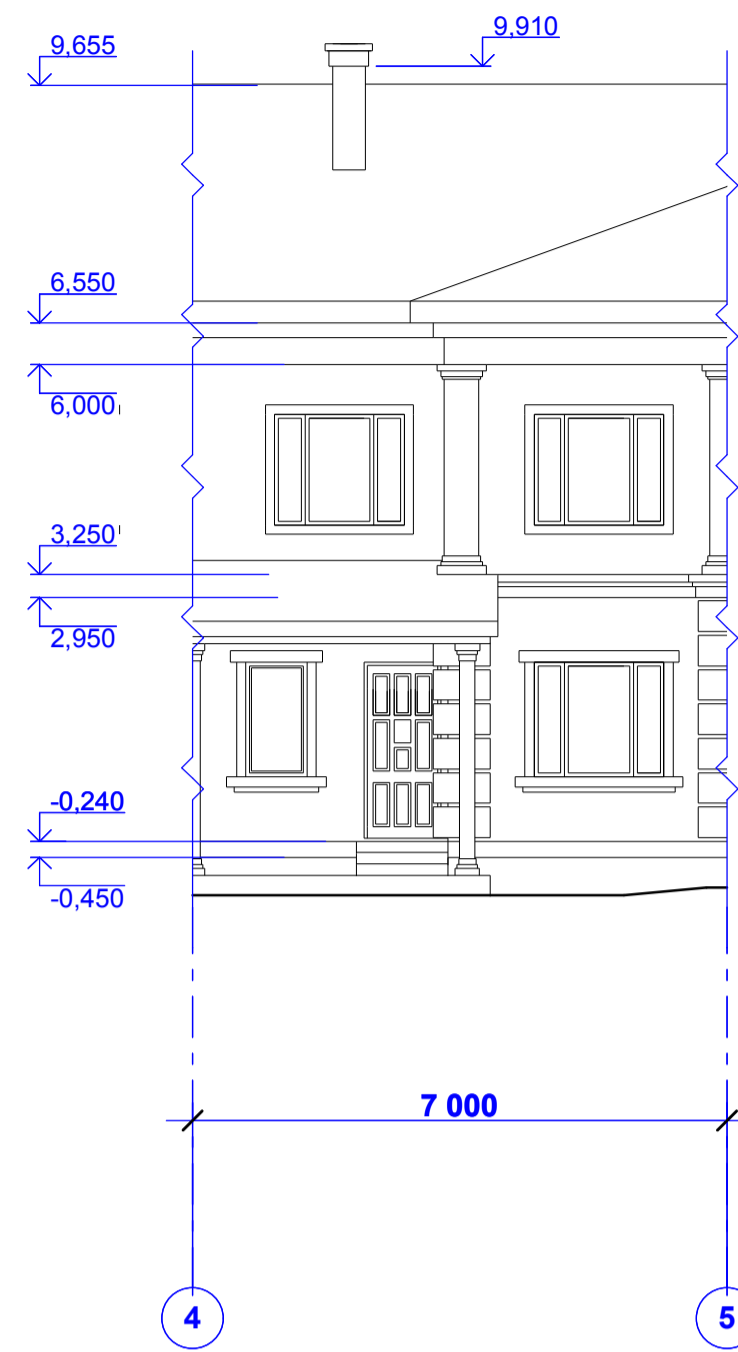
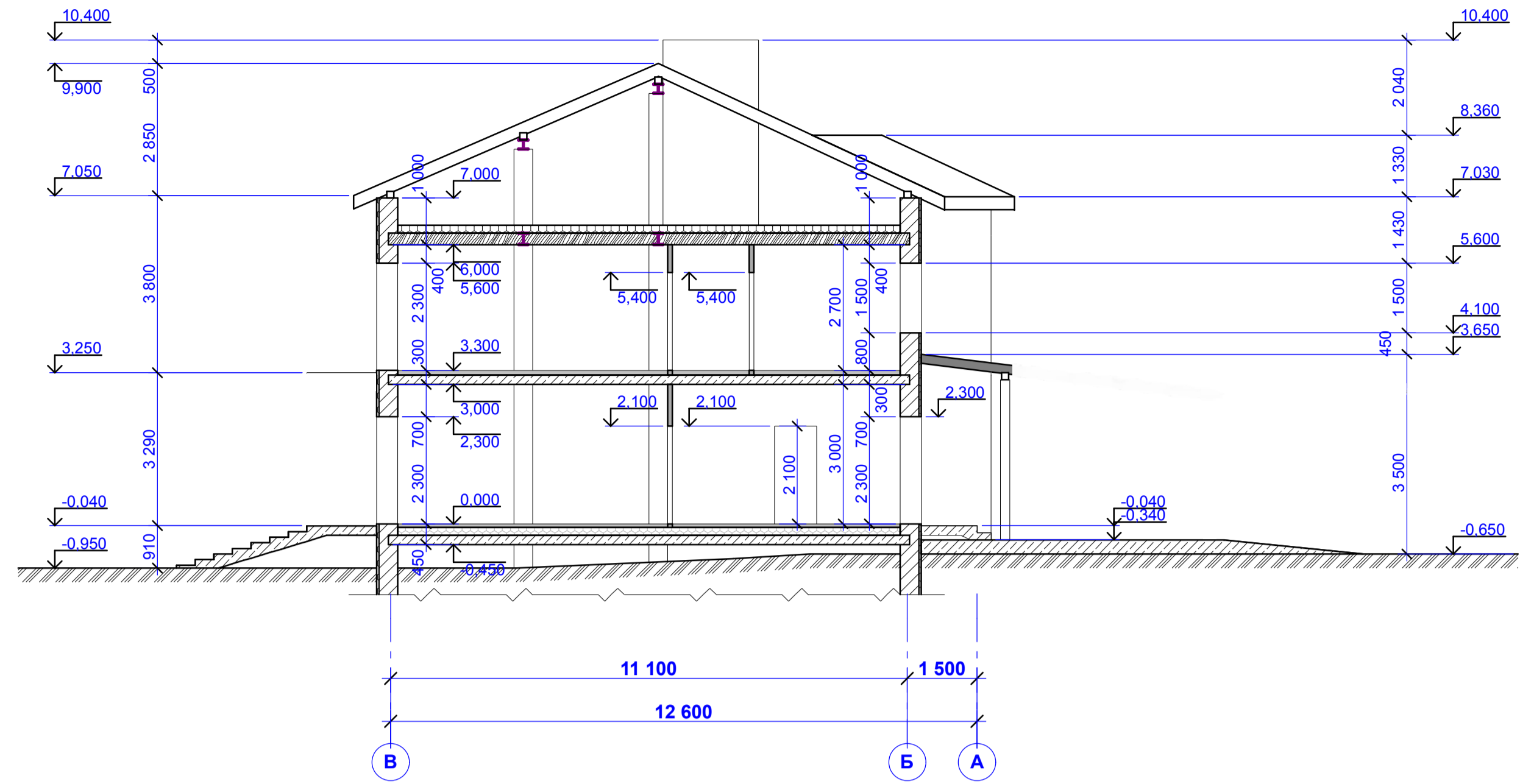
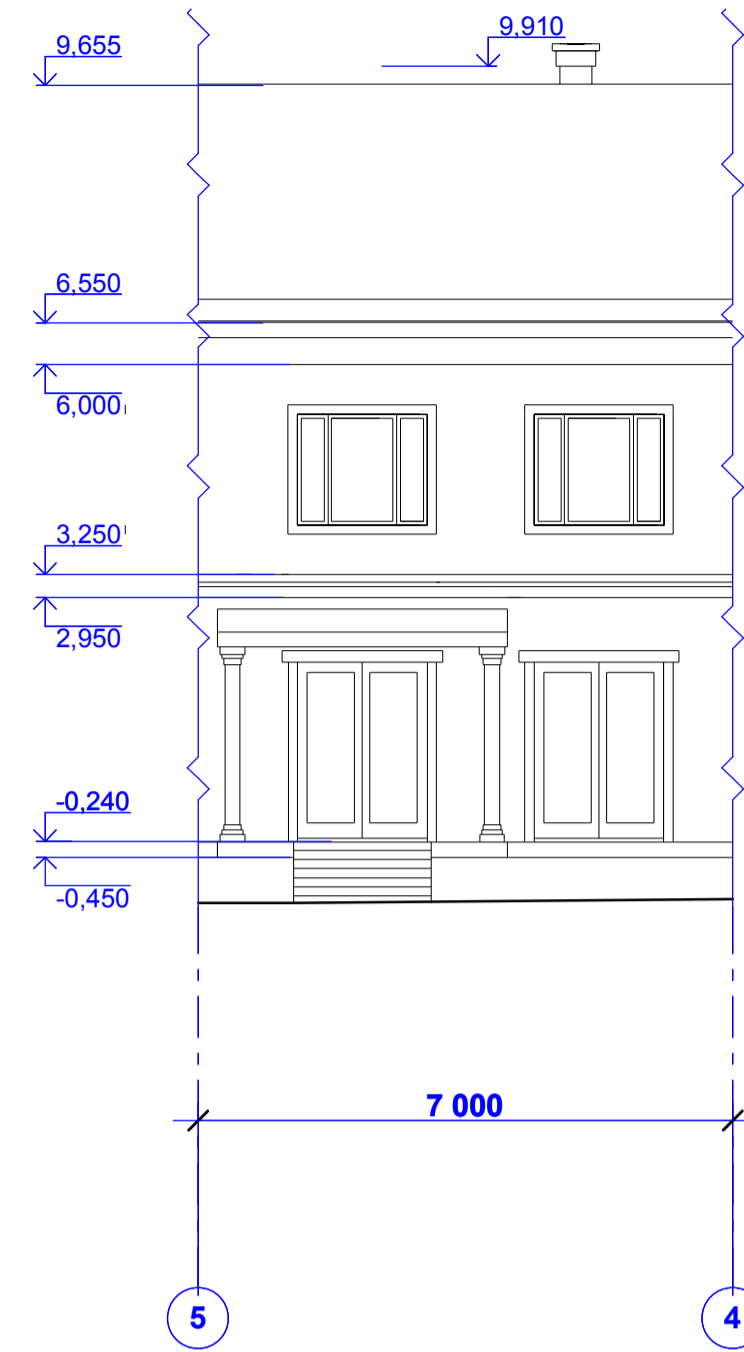


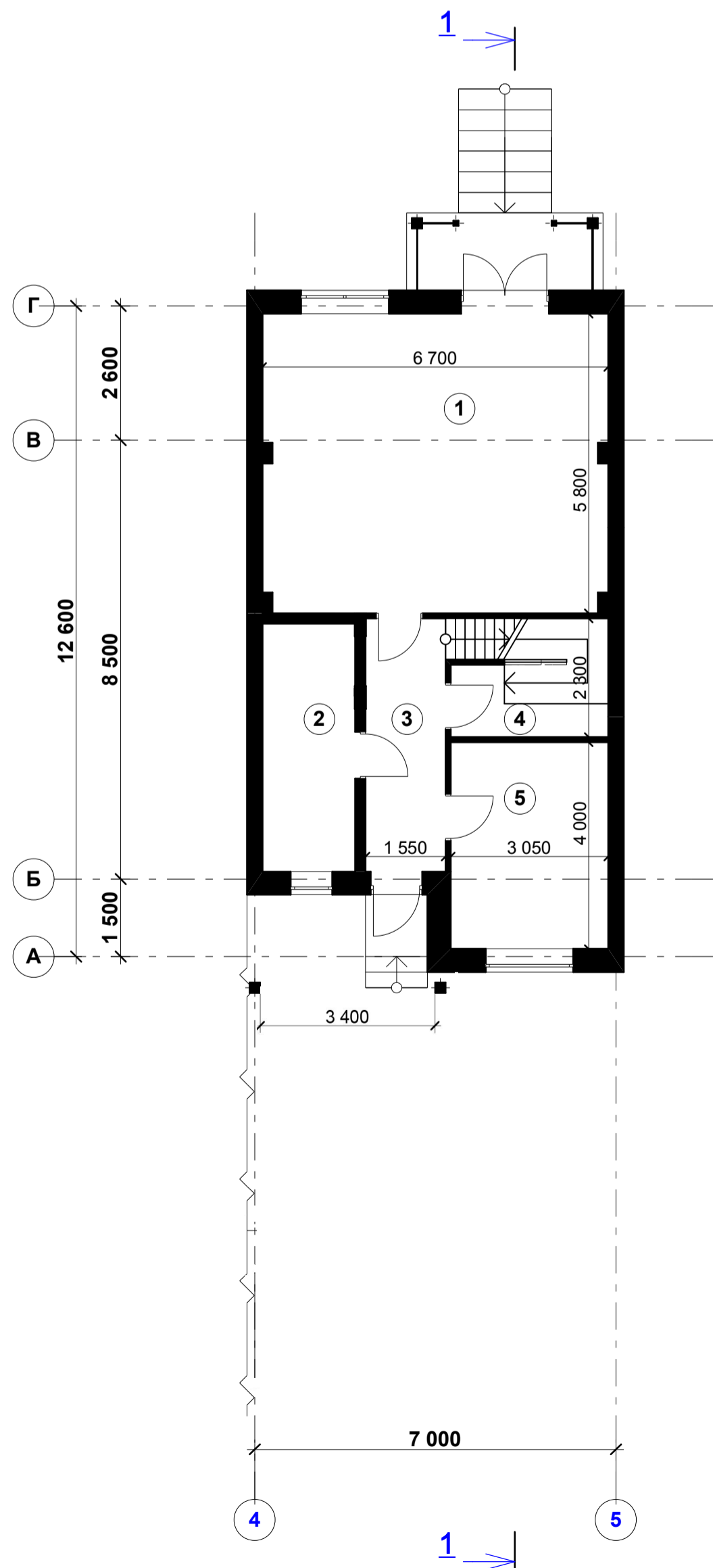
Фасад в осях 4-5



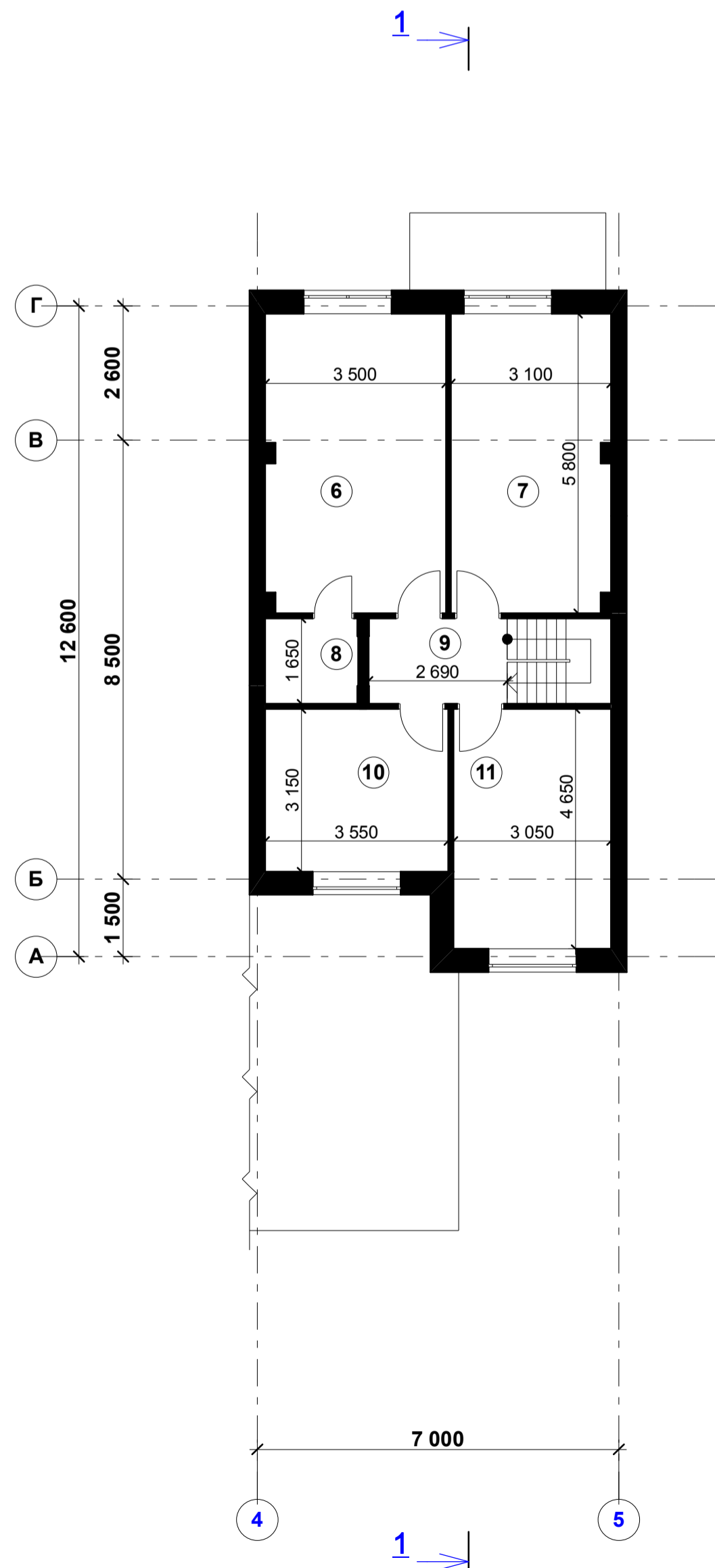
Фасад в осях 5-4



План первого этажа



План второго этажа



Экспликация помещений

номер по плану	Наименование	Площадь, кв. м.
1 этаж		
1	Кухня, гостиная	38,00
2	С/у, котельная	8,30
3	Холл	7,40
4	Гардероб	6,00
5	Спальня	12,00
ИТОГО:		71,70
2 этаж		
6	Спальня	19,90
7	Спальня	17,60
8	Ванная	2,90
9	Холл	4,40
10	Ванная	11,00
11	Спальня	14,00
ИТОГО:		69,80
ВСЕГО:		141,50

Технико-экономические показатели

Позиция	Наименование	Кол-во
1	Жилая площадь, кв.м.	101,50
2	Общая площадь, кв. м.	141,50
3	Площадь отапливаемых помещений, кв.м.	141,50
4	Площадь застройки, кв.м.	89,40
5	Строительный объем, куб. м.	574
6	Количество комнат	5

Общие данные

Район строительства - ИВ, верхняя Пышма
Расчетная температура наружного воздуха - 35 °С
Температурно-влажностный режим нормальный, влажность 60 %
Класс функциональной пожарной опасности Ф 1.4
Степень огнестойкости II
Класс конструктивной пожарной опасности - С0
Группа строительных материалов Г1

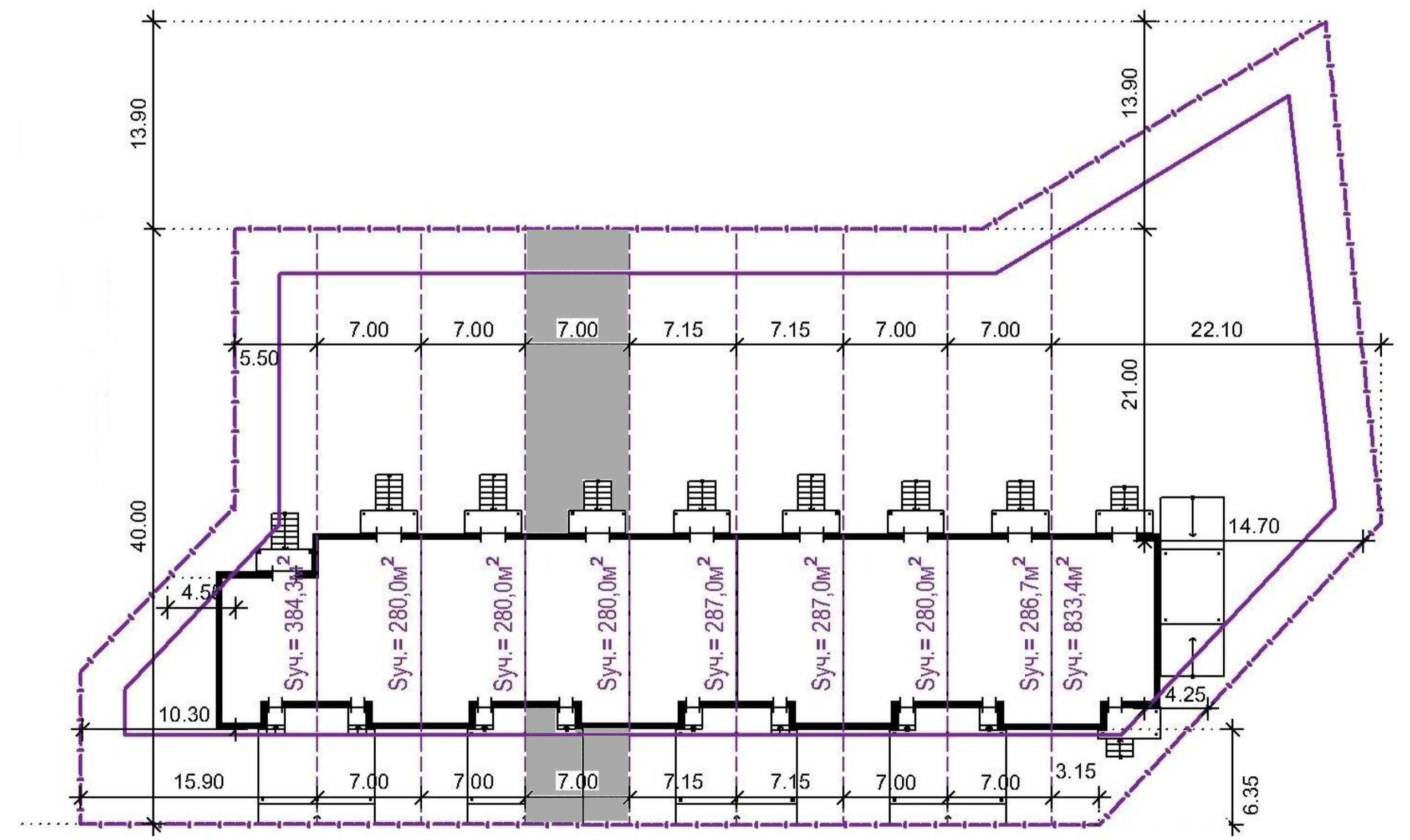
Строительные конструкции

Фундаменты - буронабивные сваи и монолитный ростверк
Стены наружные - твинблок 400 мм + утеплитель 50 мм + штукатурка
Перегородки - твинблок 100 мм
Перекрытие - монолитное, ж/б 200 мм, чердачное перекрытие деревянное
Крыша - вальмовая, деревянные стропильные конструкции
Окна - пластиковые с двойным стеклопакетом
Наружная дверь - металлическая утепленная

Инженерное оборудование

Водоснабжение - от индивидуальной скважины
Горячее водоснабжение - от котла
Отопление - от котла
Канализация - централизованная
Электроосвещение - от внешней сети 220 Вт
Вентиляция - естественная

Схема расположения на участке



2012-23-АС					Свердловская область, г. Верхняя Пышма, п.Залесье, ул. Главная, 15			
Изм.	Ко.уч.	Лист	Надк.	Подп.	Дата	Стадия	Лист	Листов
						Блок 4, Паспорт земельного участка	Р	
ГАП	Тальпов	12.12			Фасад в осях 4-5 М 1:100, Фасад в осях 5-4 М 1:100, Разрез 1-1 М 1:100, План первого этажа М 1:100, План второго этажа М 1:100, Схема расположения на участке			
ГИП	Бушкова	12.12						
Н. контр.	Беляев	12.12						